

Horaires et programmes sur [tpf.ch/train-fondue](http://tpf.ch/train-fondue)  
Fahrpläne und Programme auf [tpf.ch/fondue-zug](http://tpf.ch/fondue-zug)



**TRAIN FONDUE**  
DU PAYS-D'ENHAUT



**TRAIN**  
MARCHÉ DE NOËL



**TRAIN**  
BALLONS



**TRAIN**  
ST-VALENTIN



**TRAIN**  
PÂQUES



**TRAIN**  
FÊTE DES MÈRES



[tpf.ch](http://tpf.ch)



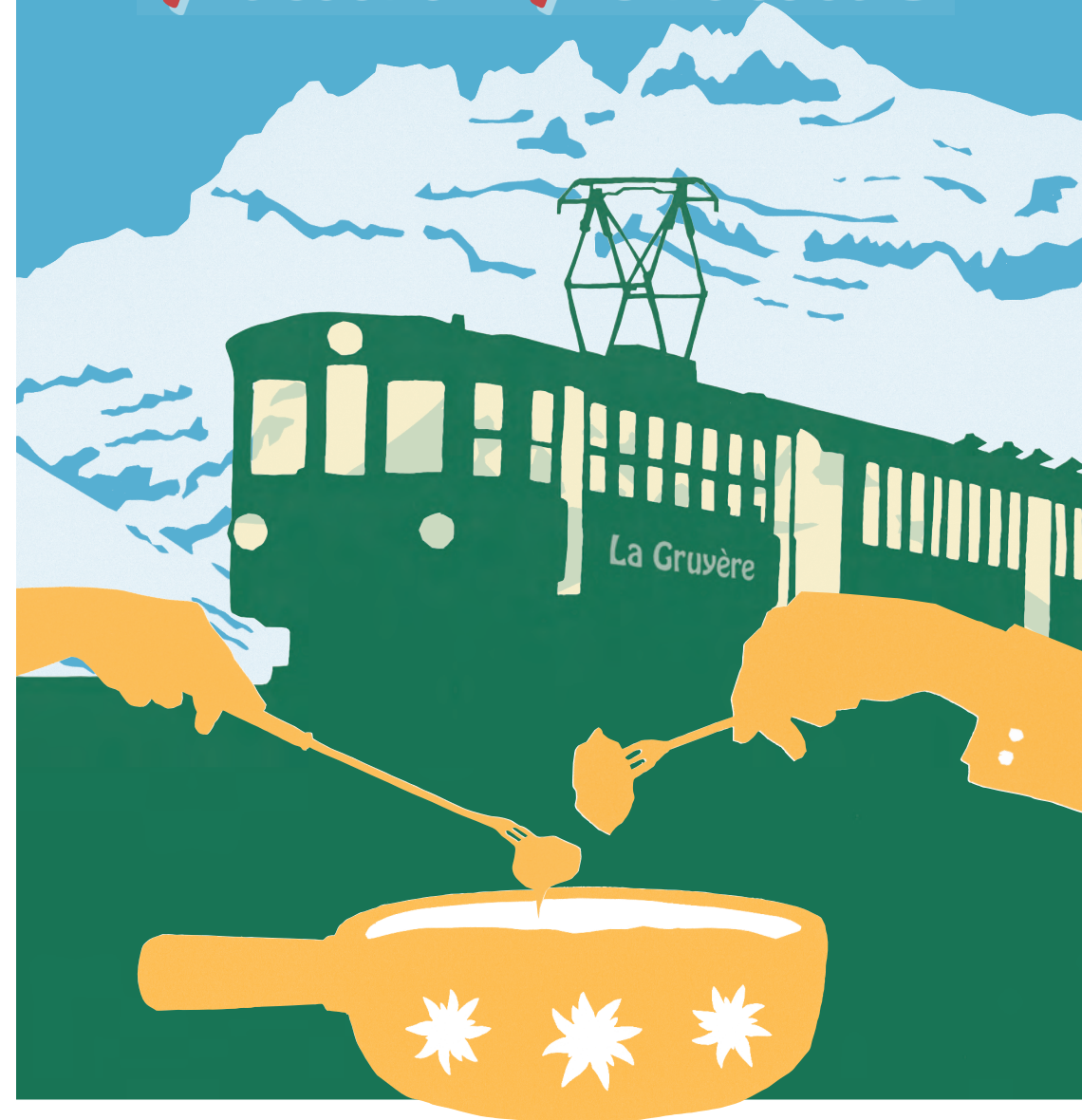
**tpf**  
●●●

[tpf.ch](http://tpf.ch)



**tpf**  
●●●

# Train Fondue



[tpf.ch](http://tpf.ch)



**tpf**  
●●●

## Bienvenue à bord du Train Rétro !

À la tête de ce train, une automotrice électrique de 1922 tracte les voitures "Molejon" de 1926 et "La Grevire" de 1932. Dès le mois d'octobre, il se transforme en Train Fondue, le temps de la dégustation de la traditionnelle fondue moitié-moitié. Il est également possible de louer le Train Rétro pour vos événements privés ou professionnels.

### Vin blanc / Weisswein

Chardonnay Barrique de Cheyres	50	cl	26.-
Chasselas du Vully	50	cl	22.-
Chasselas du Vully	75	cl	33.-
Prestige - Assemblage blanc	75	cl	45.-

### Vin rosé / Rosé

Rosé de Pinot Noir	50	cl	26.-
Rosé de Pinot Noir	75	cl	36.-

### Vin rouge / Rotwein

Les 3 Grappes (Gamaret Garanoir Pinot Noir)	50	cl	28.-
Les 3 Grappes (Gamaret Garanoir Pinot Noir)	75	cl	38.-
Grivevin Barrique de Cheyres	50	cl	29.-
Grivevin Barrique de Cheyres	75	cl	39.-

Seules les consommations vendues à bord de ce train sont autorisées. Pour la protection de la jeunesse, la loi interdit la vente de vin, bière et cidre aux jeunes de moins de 16 ans, ainsi que les spiritueux, apéritifs et alcoolisés aux jeunes de moins de 18 ans. Le personnel peut exiger une pièce d'identité.

## Willkommen an Bord des Rétro-Zuge !

An der Spitze des Retro-Zuges zieht ein elektrischer Triebwagen aus dem Jahr 1922, die Wagen "Molejon" von 1926 und "La Grevire" von 1932. Ab Oktober, verwandelt er sich in den Train Fondue, Zeit um ein traditionelles Moitié-Moitié Fondue zu geniessen. Es gibt ebenfalls die Möglichkeit den Retro-Zug individuell für professionelle oder private Anlässe zu mieten.

### Autres boissons / Andere Getränke

Bière Cardinal Spéciale	25	cl	4.50
Bière Blanche Bossbeer - Dent de Lys	33	cl	5.50
Bière Rousse Bossbeer - Niremout	33	cl	5.50
Henniez légère ou nature	33	cl	4.-
Romanette Citron	33	cl	4.-
Coca-Cola	45	cl	5.50
Coca-Cola Zéro	45	cl	5.50
Thé froid citron	50	cl	5.50
Jus d'orange	20	cl	3.50

### Café, thé, liqueurs / Kaffee, Tee, Liköre

Nescafé			2.-
Thé noir, aux épices, vert, verveine, menthe			2.-
Pomme, Kirsch, Prune, Cognac, Grappa. Marc	2.5	cl	5.-
Abricotine. Grande Gruyère, Poire à Botzi	2.5	cl	5.50

### Snacks

Viande séchée	50	gr	7.50
Cacahuètes, chips paprika			2.50

Es dürfen nur an Bord des Zuges gekaufte Getränke und Speisen konsumiert werden. Für den Jugendschutz: das Gesetz verbietet den Verkauf von Wein, Bier und Apfelwein an unter 16-Jährige, sowie Spirituosen, Aperitifs und Alkopops an unter 18-Jährige. Das Personal darf einen Ausweis verlangen.